

IMMEUBLES "HELVETIA"

TROIS BÂTIMENTS LOCATIFS

BE / 2732 Reconvilier



Maître de l'ouvrage

Merse Immo SA
Rue de l'Hôpital 12
2501 Bienne
www.merseimmo.ch

Architectes

kwsa sa
architectes associés
Rue Charles-Schäublin 3
2735 Malleray
www.kwsa.ch

Ingénieur civil

ATB SA
Ingénieurs-conseils SIA
Rue de la Promenade 22
2720 Tramelan
www.atb-sa.ch

Géologue

MFR Géologie
Géotechnique SA
Rue Fritz-Oppliger 7
2504 Bienne
www.mfr.ch



Redonner vie au centre de la localité. En face de la gare, le projet occupe une parcelle laissée en friche depuis la démolition, il y a de nombreuses années déjà, de la fabrique d'horlogerie "Helvetia".

La volonté du Maître de l'ouvrage était de construire au centre du village, afin que des familles ou des personnes âgées puissent revenir vivre plus près des commodités, et de limiter l'exode vers les quartiers périphériques. Le projet est en fait un bâtiment rectiligne, qui reprend l'esprit de longueur des bâtiments le long de la rue du Moulin. Cela permet également de réduire les coûts en réalisant finalement trois immeubles, qui n'en forment qu'un, dans le but de mettre sur le marché des appartements simples, fonctionnels, avec de beaux espaces clairs et agréables.

Le programme propose 3 types d'appartements: des 3 pièces, des 4 pièces, dont le noyau central correspond au 3 pièces, et 2 attiques de 6 pièces. Les places de parc des résidents et visiteurs sont positionnées à l'arrière du bâtiment à l'est de la parcelle.

Le rez-de-chaussée, 1er et 2ème sont identiques et comprennent chacun 3 appartements de 3 pièces et 3 appartements de 4 pièces en alternance, permettant de stimuler la mixité de résidents. Chaque appartement possède une buanderie privative et les 4 pièces sont dotés d'une deuxième salle d'eau dans la suite parentale. En attique, les appartements de 6 pièces bénéficient de larges terrasses. Les façades ventilées sont traitées avec un revêtement profilé en aluminium couleur bronze, dans l'esprit des couleurs

Adresse

Rue du Moulin 4
2732 Reconvilier

Projet

2017

Réalisation

2023 - 2025

Photos

©dyod.com

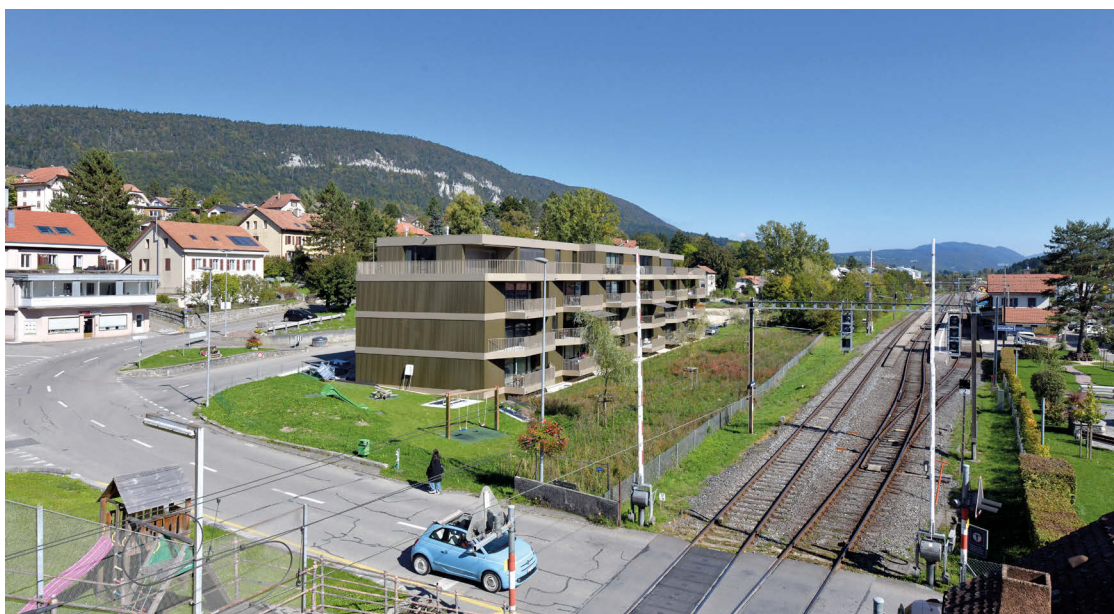
Caractéristiques

Surface du terrain 3'721 m²

Emprise au sol 779 m²

Volume SIA 416 11'337 m³

Surface brute 3'699 m²





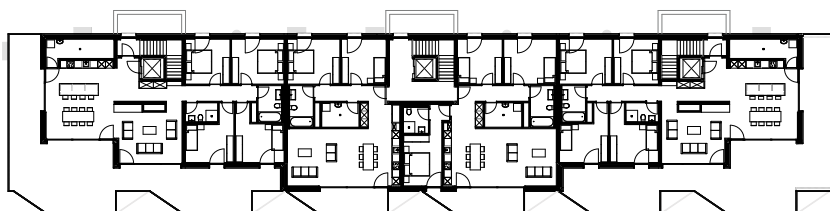
du lieu, mais aussi de la fonderie toute proche dont le bronze est une des matières premières. Elles seront aussi traitées, leur permettant d'être moins sensibles aux poussières volantes dégagées par le chemin de fer. Les balcons en façade sud, par l'alternance de biais à 45 degrés à gauche et à droite, génèrent une dynamique intéressante, accentuée par le jeu des barreaux métalliques.

Dans les appartements, les sols sont revêtus de parquets en bois massif à petites lames de chêne posées à l'anglaise. Chaque immeuble est traité de manière autonome, permettant si souhaité une gestion séparée ou la vente d'une tranche du projet. Chaque immeuble a son introduction électrique et d'eau indépendante, le chauffage et la production d'eau chaude sont assurés pour chaque entité par une pompe à chaleur air-eau.

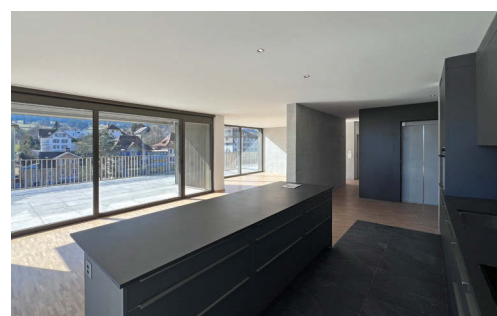
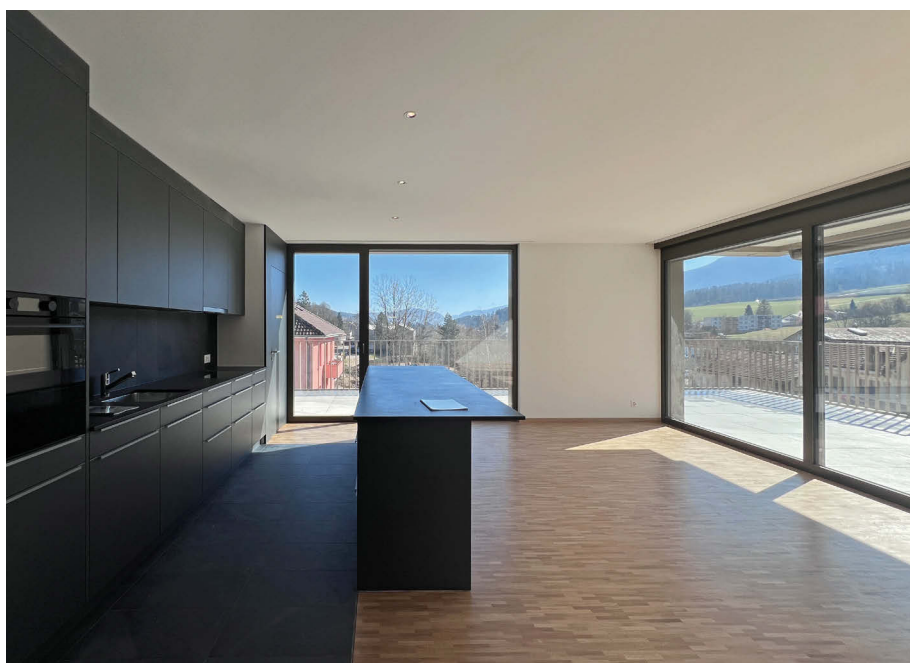
Une installation photovoltaïque couvrant intégralement la toiture principale (environ 207 panneaux) couvre les frais électriques générés par les communs, l'ascenseur ou la pompe à chaleur, le solde est remis sur le marché de l'électricité par le distributeur local que sont les bkw.

À l'extérieur, la préparation est effective pour de futures bornes de recharges électriques. Le sud du bâtiment est aménagé en pelouse de jeu avec plantations de quelques arbres en "solitaire" pour créer des zones d'ombre et de la verdure dans le secteur, respectivement filtrer visuellement le contact entre la façade sud de la construction et la voie ferrée. Une place de jeux pour les enfants est également aménagée.

Le long de la rue du Moulin, le long couvert à voiture crée un filtre semi-privatif entre la rue et le bâtiment, offrant aux résidents des places de parc à l'abri des intempéries.



Plan de l'attique



Terrassements
Maçonnerie - Béton armé
F. HÄNZI SA
2605 Sonceboz-Sombeval
www.fhaenzisa.ch

Pieux
GREUTER SA
1302 Vufflens-la-Ville
www.greuterag.ch

Fenêtres - Serrurerie
MACOM SA
2802 Develier
www.macom.ch

Stores à lamelles extérieurs
et stores toiles
CHATELAIN Stores SA
2722 Les Reussilles
www.chatelain-stores.ch

Parquets
BROCH Sandro
2710 Tavannes
sandro.broch@bluewin.ch

Plâtrerie-Peinture
GUIMARO Luis
2710 Tavannes
lguimaro@hotmail.com

Cuisines
SANITAS TROESCH SA
2504 Bienne
www.sanitastroesch.ch

